



SOCIÉTÉ D'APICULTURE  
DE NYON

Fondée en 1888

# Le Frelon asiatique Repérages



Formation Conseillers Apicoles 2023-24



SOCIÉTÉ D'APICULTURE  
DE NYON

Fondée en 1888

# Repérage du frelon asiatique

---

Plan de l'exposé

1. Introduction
2. Les techniques de repérages
3. Témoignage
4. Questions / réponses



SOCIÉTÉ D'APICULTURE  
DE NYON

Fondée en 1888

# Repérage du frelon asiatique

---

## 1. Introduction

Point de situation ... ???

Chiffres ???

Pourquoi il est important de repérer et détruire les nids ...



SOCIÉTÉ D'APICULTURE  
DE NYON

Fondée en 1888

# Repérage du frelon asiatique

---

## 2. Techniques de repérage

Techniques principales de repérages ?

- suivi du vol
- Triangulation
- triangulation avec déplacement

Mais au préalable : le «pot à mèche» !



SOCIÉTÉ D'APICULTURE  
DE NYON

Fondée en 1888

# Repérage du frelon asiatique

## 2. Techniques de repérage

### Méthode du «pot à mèche»

Les nids de frelons asiatiques peuvent être détectés en utilisant la méthode dite du «**pot à mèche**».

La direction et la durée de vol des frelons qui viennent s'y servir puis retournent à leur nid donnent une bonne indication sur son emplacement.

Les frelons sont marqués de manière à mesurer les temps de vol.

- 100 mètres pour 1 minute (estimation) => 6 min. 30 = 650m.
- L'emplacement du nid de frelons peut être approximativement repéré à l'intersection des lignes obtenues en traçant sur une carte les directions de vol observées à partir de différents pots à mèche.

Mèche absorbante – mousse / buvard  
(mpêche toujours humide)  
Trou de 4-5 mm  
Mèche de 2-3 cm de large  
Mix de bière, vin blanc et sucre (1/3)



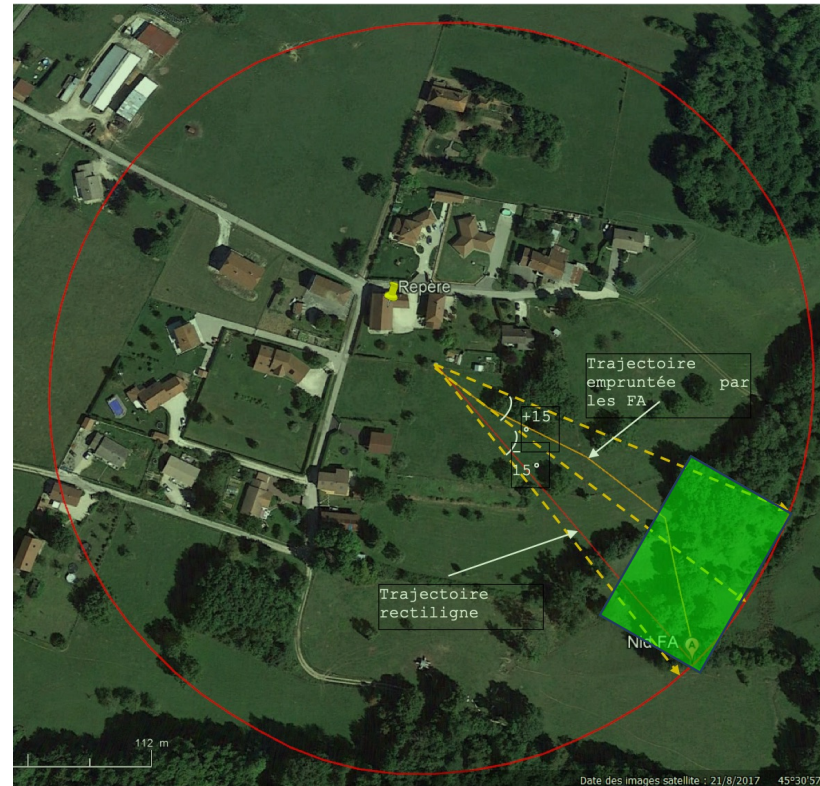


SOCIÉTÉ D'APICULTURE  
DE NYON  
Fondée en 1888

# Repérage du frelon asiatique

## 2. Techniques de repérage

### Suivi du vol





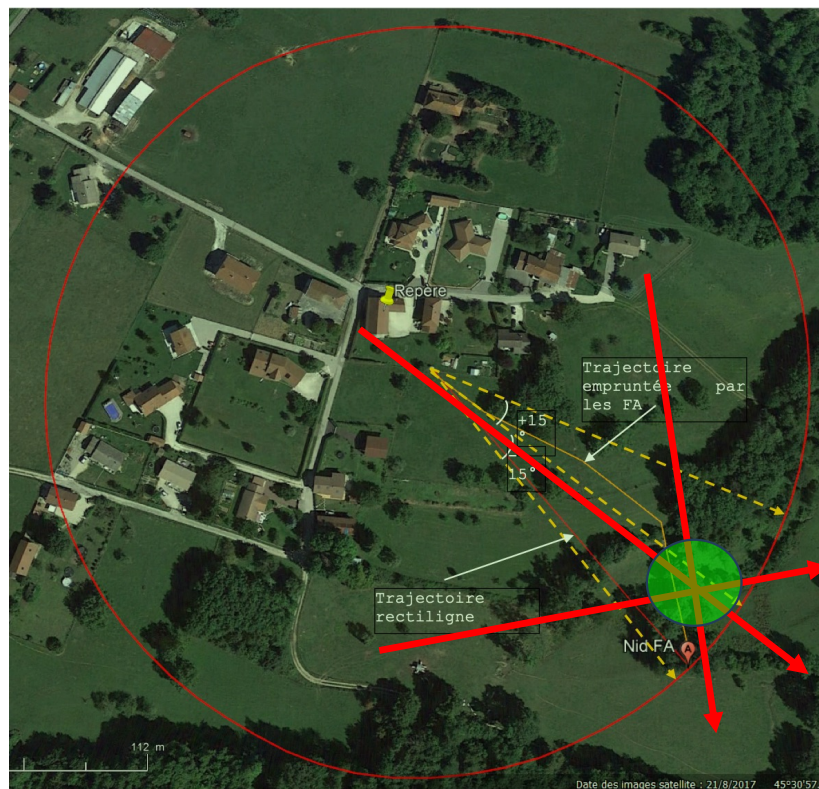
SOCIÉTÉ D'APICULTURE  
DE NYON

Fondée en 1888

# Repérage du frelon asiatique

## 2. Techniques de repérage

### Triangulation





SOCIÉTÉ D'APICULTURE  
DE NYON

Fondée en 1888

# Repérage du frelon asiatique

---

## 2. Techniques de repérage

### Triangulation avec déplacement

Par la méthode avec déplacement du frelon, il est possible de progresser rapidement et de trouver le nid **avec seulement un frelon et deux pots à mèche**. Le suivi est également beaucoup plus rapide que si vous déplaciez vos pots et attendiez ensuite à chaque fois un jour ou plus pour que les frelons les trouvent.

<https://www.frelonsasiatiques.fr/documents-utiles/telecharger/13/methode-de-localisation-des-nids-de-frelons-asiatiques-tom-vrancken-1.pdf>





SOCIÉTÉ D'APICULTURE  
DE NYON

Fondée en 1888

# Repérage du frelon asiatique

## 2. Techniques de repérage

### Triangulation avec déplacement

Un frelon est prélevé du pot à mèche situé à l'endroit **A** avec un tube de marquage et est relâché à l'endroit **B** sur un autre pot.

Le nouvel emplacement est de préférence un espace ouvert dans le prolongement de la direction de vol précédemment observée afin que le frelon puisse facilement se réorienter.





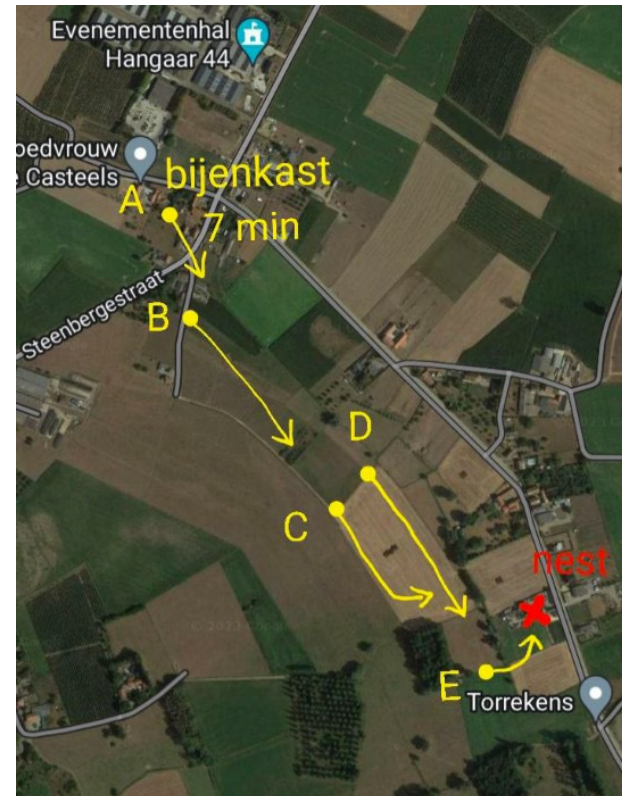
SOCIÉTÉ D'APICULTURE  
DE NYON

Fondée en 1888

# Repérage du frelon asiatique

## 2. Techniques de repérage

### Triangulation avec déplacement





SOCIÉTÉ D'APICULTURE  
DE NYON

Fondée en 1888

# Repérage du frelon asiatique

---

3. Témoignage / expérience

Expérience sur un rucher à Prangins (VD)

VIDEO



SOCIÉTÉ D'APICULTURE  
DE NYON  
Fondée en 1888

# Repérage du frelon asiatique

---

Questions / réponses





SOCIÉTÉ D'APICULTURE  
DE NYON

Fondée en 1888

# Informations

---



[www.frelonasiatique.ch](http://www.frelonasiatique.ch)

[www.apiculture-nyon.ch](http://www.apiculture-nyon.ch)



[www.abeilles.ch](http://www.abeilles.ch)